

Схема водоснабжения д. Ермаково - фрагмент территории М 1:5 000

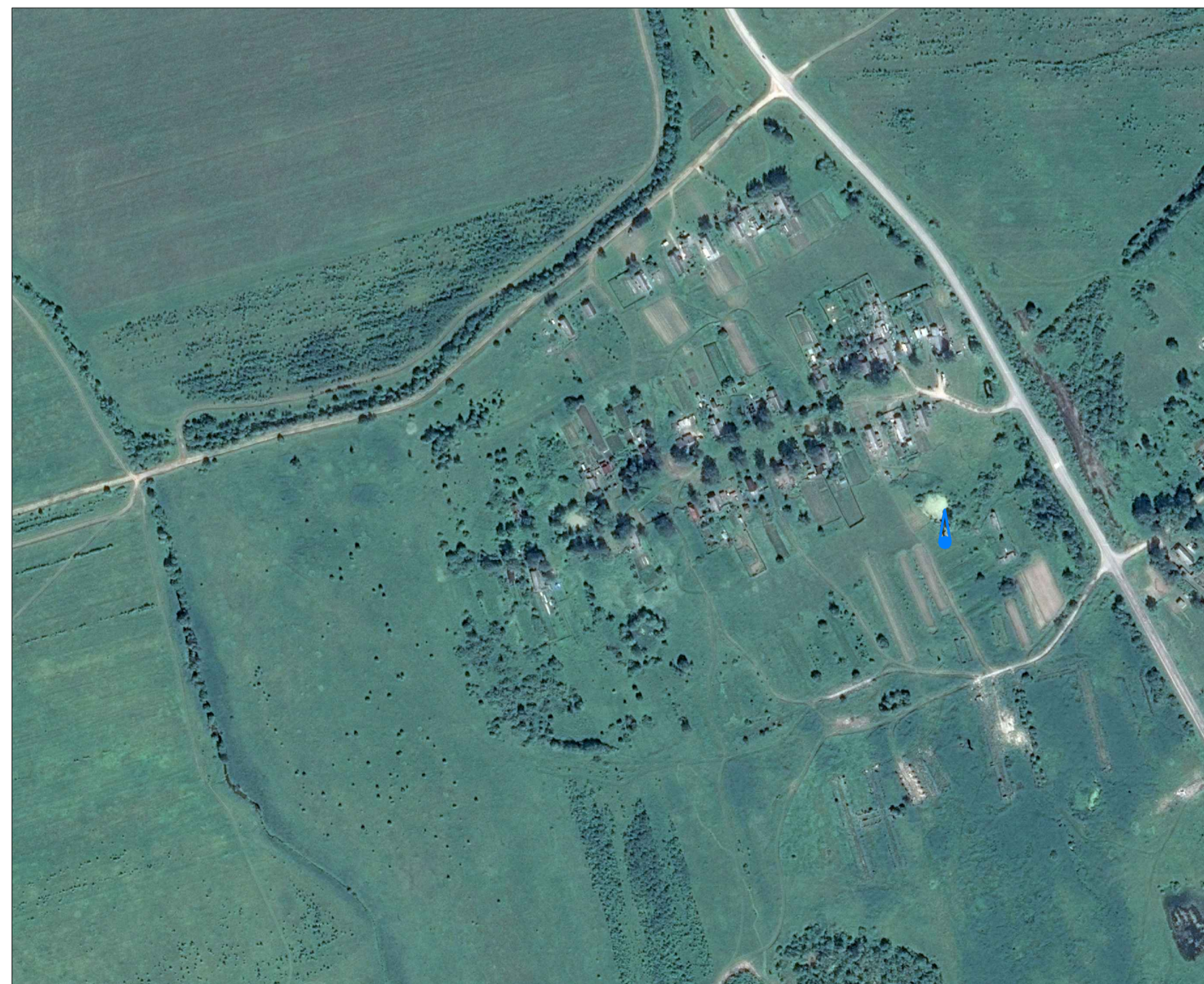
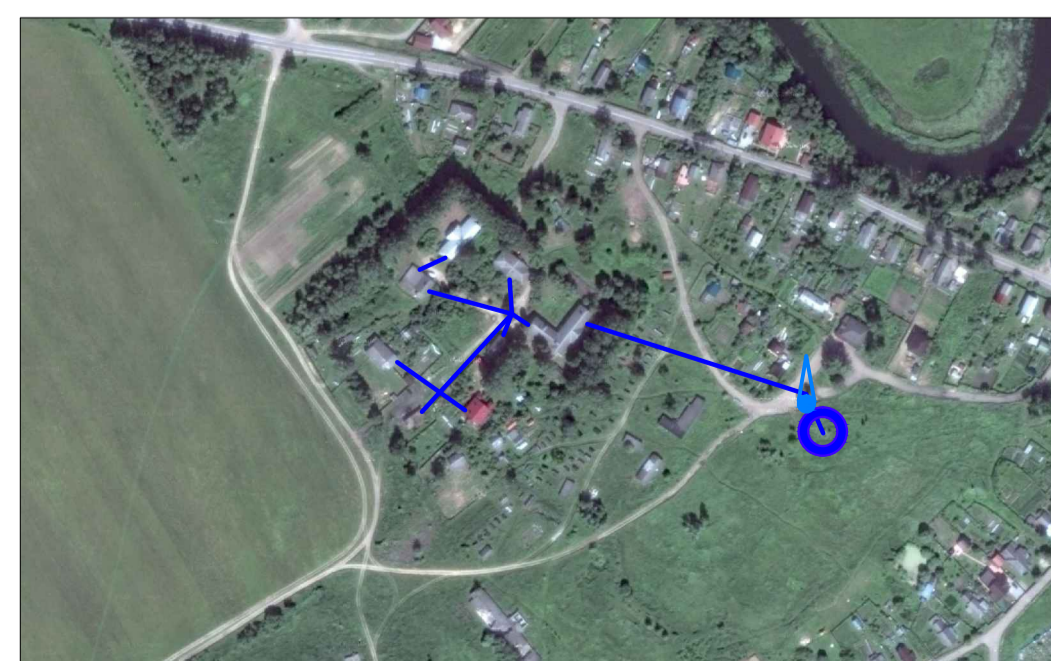







Схема водоснабжения с. Диево-Городище - фрагмент территории М 1:5 000



**УСЛОВНЫЕ ОБОЗНАЧЕНИЯ**

**ВОДОСНАБЖЕНИЕ**

-  Артезианская скважина
-  Водонапорная башня
-  Сети водоснабжения
-  Колодец на водопроводной сети
-  Водоразборная колонка

**ВОДООТВЕДЕНИЕ**



-  Самотечные канализационные сети
-  Колодец на самотечных канализационных сетях

						СХЕМА ВОДОСНАБЖЕНИЯ И ВОДООТВЕДЕНИЯ СЕЛЬСКОГО ПОСЕЛЕНИЯ КРАСНЫЙ ПРОФИТЕРН НЕКРАСОВСКОГО МУНИЦИПАЛЬНОГО РАЙОНА ЯРОСЛАВСКОЙ ОБЛАСТИ			
Изм.	Кол.уч.	Лист	№ уч.	Подпись	Дата		Стадия	Лист	Листов
Разработал	Щарова В.О.							3	4
Ген.директор	Антонов С.А.								
						ООО "ЭнергоАудит" Вологда			